	<p style="text-align: center;">IMPIANTO DI COMPOSTAGGIO PROMETEO 2000</p> <p style="text-align: center;">Adeguamento tecnologico alle normative ambientali di settore relative all'esercizio dell'impianto di compostaggio Prometeo 2000</p>
---	--

**DIPARTIMENTO MOBILITÀ, QUALITÀ URBANA, OPERE PUBBLICHE E PAESAGGIO
SEZIONE ECOLOGIA**
pec: servizio.ecologia@pec.rupar.puglia.it

ARPA PUGLIA
pec: dir.generale.arpapuglia@pec.rupar.puglia.it
pec: dir.scientifica.arpapuglia@pec.rupar.puglia.it
pec: dap.ba.arpapuglia@pec.rupar.puglia.it

Prot.05/LDF/ab

Modugno li, 28.06.2016

Oggetto: Riscontro Verbale Contraddittorio ex art.24 co.8 D.Lgs 152/06 del 13/06/2116

Con riferimento all'oggetto si precisa quanto segue.

Rispetto al progetto approvato con Delibera di Giunta Provinciale n.42/2000 e Determina Dirigenziale n.91/2001, il progetto di "Adeguamento tecnologico alle normative di settore relative all'esercizio dell'impianto Prometeo", da intendersi quale variante non sostanziale ai sensi di legge, prevede esclusivamente opere di impianti finalizzati a:

- Collettare acque meteoriche
- Trattare, invasare e riutilizzare le acque meteoriche;
- Collettare, trattare e riutilizzare le acque di processo per minimizzare il consumo di acqua di falda;
- Ottimizzare la fase di ricezione dei materiali in ingresso mediante la realizzazione di una zona filtro;

TEL 080 5367826
FAX 080 5324358
prometeo@prometeo2000.net
www.prometeo2000.net

CAP. SOC. € 1.726.000,00 INT.VERS.
P.IVA/Cod.Fisc. 05597820728

Prometeo 2000 srl

- Ridurre la cubatura dei fabbricati, sostituendo la palazzina uffici con la tettoia di rimessaggio mezzi di lavoro;
- Ottimizzare il processo di compostaggio con contestuale riduzione del quantitativo di rifiuti da trattare (da 800 t a 438 t al giorno);
- Potenziare il sistema di trattamento aria con l'introduzione di n. 6 torri di lavaggio.

Inoltre, a seguito di esproprio per pubblica utilità, occorso con approvazione del progetto di ammodernamento e adeguamento della S.S. 96, la superficie totale dell'insediamento si è ridotta ulteriormente rispetto a quella prevista nel progetto originariamente approvato. È dunque evidente che, da un punto di vista ambientale, tutti gli interventi previsti comportano una complessiva riduzione degli impatti rispetto a quanto previsto nei progetti già approvati e per cui si è ottenuta una V.I.A. favorevole, tutt'ora valida ed efficace.

Di seguito, in dettaglio sono elencati le principali caratteristiche di opere ed impianti previsti nel progetto di adeguamento tecnologico:

- Una vasca interrata di raccolta acque meteoriche da copertura (cap.geom. di 798 m³);
- vasca interrata di raccolta acque di prima pioggia (cap. geom. di 60 m³);
- Impianto di trattamento acque di processo e acque meteoriche da viabilità (primi 5 mm pioggia);
- Riserva idrica antincendio interrata di dim. 3,5x4,5x5 (capacità 78 m³);
- Vasca interrata di accumulo acqua di dim. 8x4,5x5 (capacità 180 m³);
- Vasca fuori terra di raccolta acque meteoriche da copertura, di dim.25x12x6 (H), capacità 1.800 m³;
- Zona di conferimento e filtro 1.520 m²;
- Deposito finale 2.000 m²;
- Tettoia rimessaggio 330 m²;
- Tettoia impianto trattamento reflui 880 m²;
- Area a verde 14.148 m²;
- Area pavimentata 10.160 m²;
- Piazzali drenanti 2.150 m²;
- Completamento uffici ed alloggio custode;
- n.6 torri di lavaggio di diametro circa 2,2 m ed altezza complessiva 9,8 m.

Nella tavola SGI.0 bis (allegato n.1) sono riportati gli interventi progettuali previsti nell'adeguamento tecnologico.

Tanto si rappresenta anche in riscontro a quanto richiesto nella nota di ARPA Puglia prot. n.34684 del 07.06.2016.

Prometeo 2000 srl

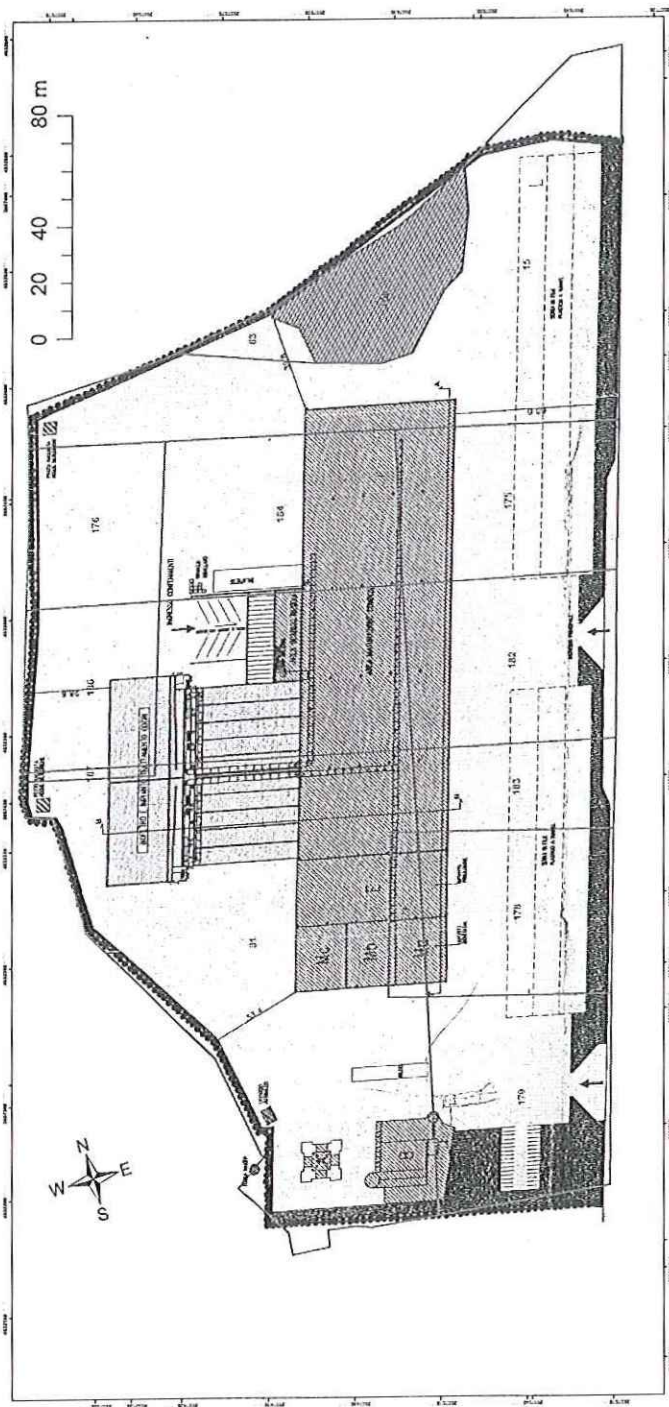
Con riferimento, invece, alla necessità di meglio chiarire l'originaria appartenenza della particella 166 al progetto approvato con Determina Dirigenziale n.91/2001, si trasmette la tavola T.3 bis.(Allegato n.2)

Infine si evidenzia lo stato di fatto, rilevato con ortofoto del 2015, sovrapposto alle originarie particelle catastali.

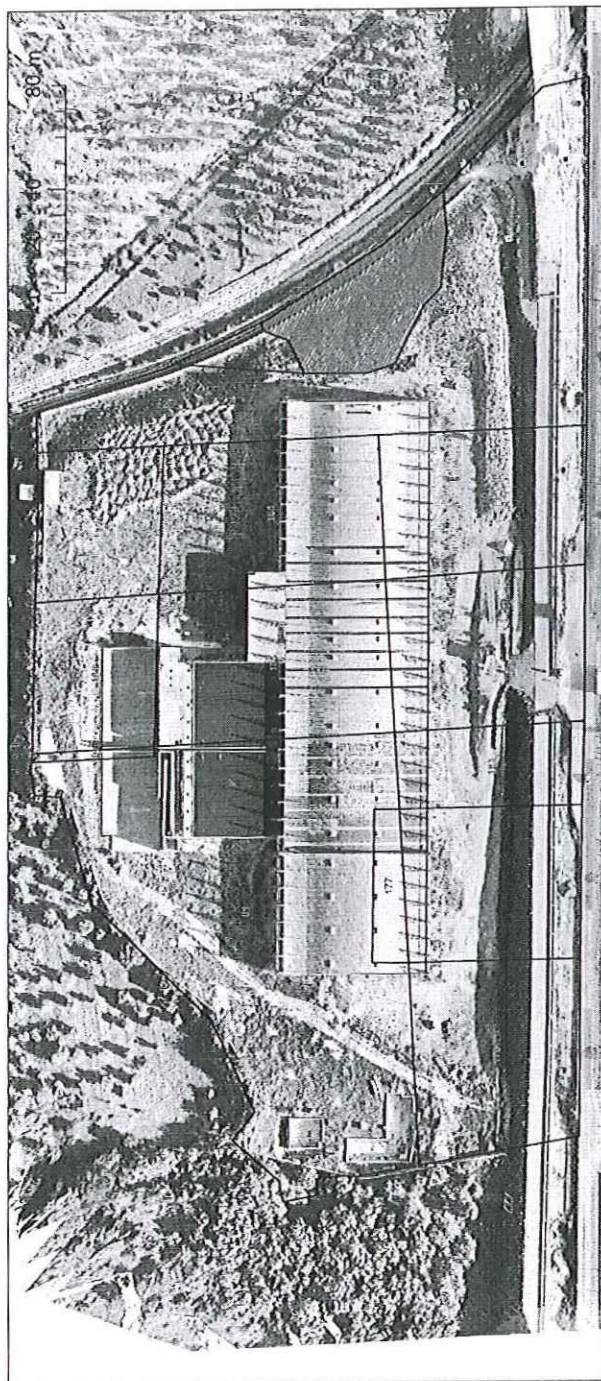
Distinti saluti

PROMETEO 2000 S.R.L.
L'Amministrazione Urbana
Cons. Dir. Urban.

Planimetria di progetto approvato con determinazione della Provincia di Bari n. 91/2001 sovrapposto alle originarie particelle catastali



Ortofotostato di fatto ottobre 2015 con sovrapposizione delle originarie particelle catastali



 REGIONE PUGLIA CITTÀ METROPOLITANA DI BARI		 COMUNE DI BARI	
PROGETTO APPROVATO CON DD 91/2001 DELLA PROVINCIA DI BARI ALLE ORIGINARIE PARTICELLE CATASTALI		PROCESSIONE COORDINATA I.A. - V.I.A. ADEGUAMENTO TECNOLOGICO ALLE NORMATIVE AMBIENTALI DI SETTORE RELATIVE ALL'ESERCIZIO DELL'IMPIANTO DI COMPOSTAGGIO PROMIETTO 2000	
PROGETTO APPROVATO CON DD 91/2001 DELLA PROVINCIA DI BARI ALLE ORIGINARIE PARTICELLE CATASTALI		PROCESSIONE COORDINATA I.A. - V.I.A. ADEGUAMENTO TECNOLOGICO ALLE NORMATIVE AMBIENTALI DI SETTORE RELATIVE ALL'ESERCIZIO DELL'IMPIANTO DI COMPOSTAGGIO PROMIETTO 2000	
Data: 11/09/2015	Foglio: T.3 bis-bis	Scala: 1:1000	Foglio: T.3 bis-bis

